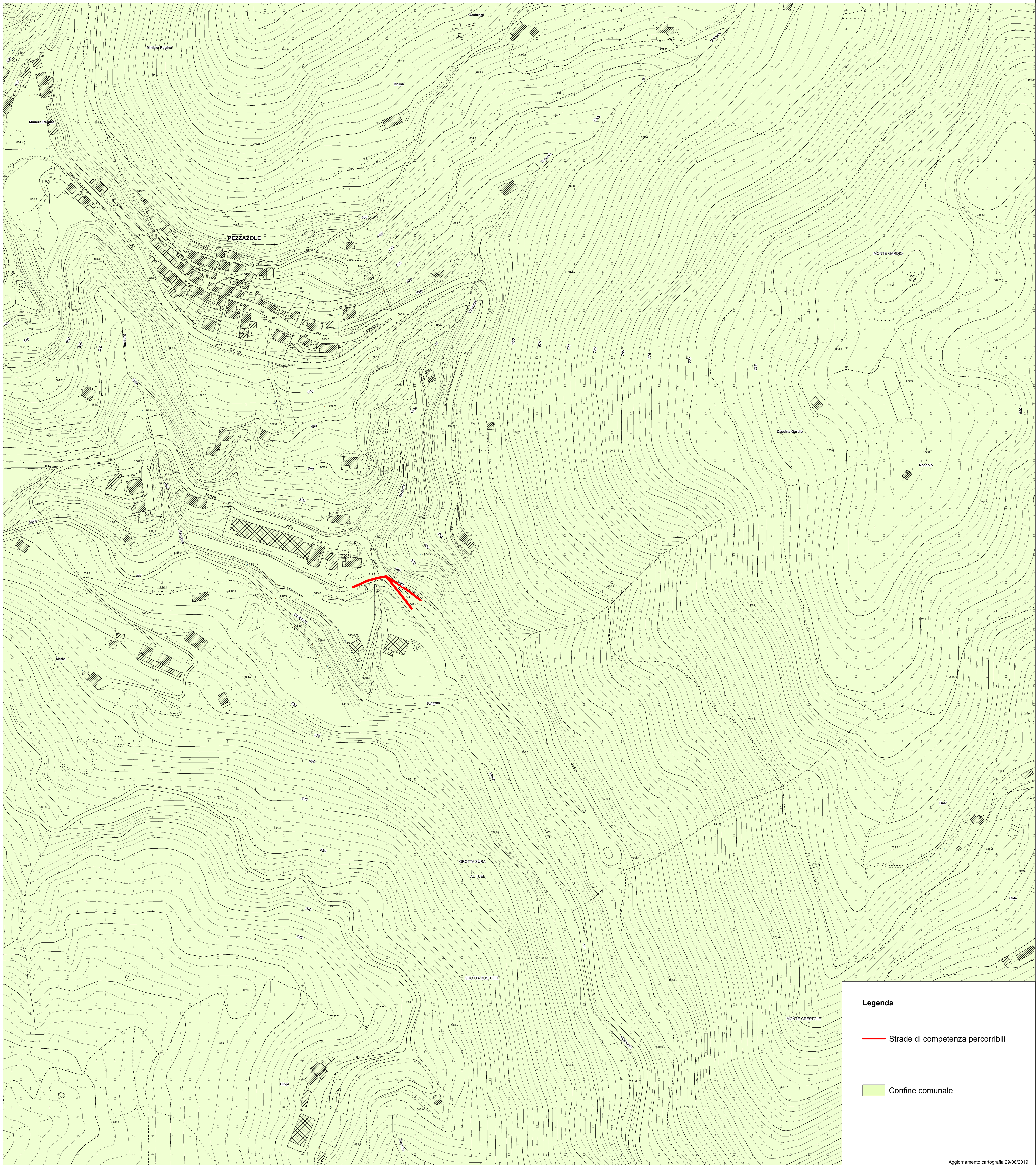


COMUNE DI PEZZAZE

Cartografia degli itinerari percorribili per i veicoli eccezionali e i trasporti in condizione di eccezionalità - L.R. 6/2012 art.42

Tipologie : A. 33 ton, B. 40 ton, C. 56 ton, D. 72 ton, E. 108 ton, F. Pali, H. Coils, L. Macchine agricole eccezionali,



Legenda

- Strade di competenza percorribili
- Confine comunale